

# GRIMALDI *educa*

NAVIGANDO SI IMPARA



Scuola e Sapere  
+  
PCTO e Competenze  
=  
**FUTURO**

A.S. 2025-2026

 GRIMALDI LINES

## IL Progetto



Il **Gruppo Grimaldi** ha sede a Napoli, controlla una flotta di oltre 130 navi ed impiega circa 20.000 persone. Guidato da Gianluca Grimaldi, Emanuele Grimaldi e Diego Pacella, il Gruppo è una multinazionale operante nella logistica, specializzata nelle operazioni di navi roll-on/roll-off, car carrier e traghetti.

Nel settore passeggeri, il Gruppo opera con diversi marchi, diversificati per destinazione: Grimaldi Lines nel Mediterraneo (Italia, Spagna, Grecia, Tunisia), Minoan Lines per i collegamenti interni greci (tra Pireo, Creta ed Isole Cicladi), Finnlines per il Mar Baltico (Finlandia, Germania e Svezia), Trasmed GLE per i collegamenti Spagna Continentale-Baleari.

**GRIMALDI EDUCA** è il progetto di Grimaldi Lines dedicato alla **formazione dei giovani studenti delle scuole secondarie inferiori e superiori**.



Obiettivo del progetto è contribuire alla **mobilità dei giovani con viaggi sicuri, economici e rispettosi dell'ambiente, supportare la formazione degli studenti, potenziandone le consapevolezza, la vocazione e le competenze, stimolare le eccellenze scolastiche e facilitare le scelte di orientamento professionale** per un ingresso consapevole nel mondo del lavoro.

Fulcro del progetto Grimaldi Educa sono i **Percorsi per le Competenze Trasversali e per l'Orientamento (PCTO)**, cui si affiancano gli eventi di didattica alternativa a bordo delle navi e i viaggi di istruzione con programmi originali e innovativi e sempre con la formula nave + soggiorno.

Agli studenti dei **Licei**, degli **Istituti Tecnici e Professionali**, Grimaldi Lines propone **viaggi formativi** volti ad integrare la preparazione teorica con un'esperienza pratica sul campo, sotto la guida attenta dei docenti e del personale di bordo.



**GRIMALDI GROUP SPA** è impresa visibile nel Registro Nazionale per l'Alternanza scuola-lavoro

**RICONOSCIMENTI:** L'impegno profuso da Grimaldi Lines nelle attività formative dedicate agli studenti è stato più volte riconosciuto da Confindustria attribuendo alla Compagnia il **Bollino per l'Alternanza di Qualità (BAQ)**.

**TURISMO SCOLASTICO INCLUSIVO**

Grimaldi Lines mette a disposizione di tutti i passeggeri, anche di coloro che hanno esigenze speciali, la sua professionalità, competenza e tutta l'assistenza necessaria affinché la traversata si svolga in sicurezza e serenità.

Il progetto Grimaldi Educa si rivolge anche agli studenti diversamente abili.



## FOCUS ON

### ATTIVITÀ FORMATIVE ADEGUATE AI SINGOLI PROGETTI

- PCTO-Percorsi per le competenze trasversali e per l'orientamento
- POR/PON Programmi Operativi Regionali e Nazionali
- ORIENTAMENTO SCOLASTICO



## → OBIETTIVI GENERALI DEL PROGETTO «NAVIGANDO SI IMPARA»

- Attraverso i **progetti formativi**, **GRIMALDI LINES** intende far conoscere il settore dello **Shipping** e la sua rilevanza economica, mettendo in campo la lunga esperienza maturata e la grande passione per il mare.
- Con «**Navigando si impara**» **GRIMALDI LINES** intende **supportare le Scuole** nell'organizzazione dei PCTO-Percorsi per le competenze trasversali e per l'orientamento.
- Stimolare gli studenti a sperimentare le conoscenze acquisite tra i banchi di scuola, sviluppare le loro abilità operative e permettere loro di orientarsi meglio sulle scelte future di studio e lavoro, è e resta uno dei principali obiettivi del progetto «**Navigando si impara**».
- Al termine del percorso, **in conformità alla legge 107/2015**, è rilasciato ad ogni studente l'**Attestato di Alternanza Scuola - lavoro** per la **certificazione delle ore PCTO** con relativa valutazione ed indicazione delle attitudini mostrate e delle competenze acquisite a bordo.
- Il percorso formativo «**Navigando si impara**» può inoltre integrare l'esperienza didattica del **viaggio d'istruzione**.



Le nostre attività formative hanno valenza anche ai fini dell'**Orientamento Scolastico** in base alla riforma dell'orientamento, disegnata dal PNRR, dedicato alla scuola secondaria, **sia di primo che di secondo grado**.

### OBIETTIVI:

- **rafforzare il raccordo** tra primo e secondo ciclo di istruzione e formazione
- **consentire** agli studenti **una scelta** consapevole e ponderata che valorizzi i loro talenti e potenzialità
- **contrastare** la **dispersione scolastica**
- **favorire l'accesso** all'istruzione terziaria

# Proposte di viaggio e formazione per le scuole

## SOLUZIONI IN GRADO DI CONIUGARE APPRENDIMENTO E SANO DIVERTIMENTO

Le proposte di viaggio e formazione si sviluppano **a bordo delle navi** della flotta del Gruppo Grimaldi sui collegamenti marittimi verso **Sardegna, Sicilia, Spagna e Grecia**.

- ➔ • **PCTO** - Percorsi per le competenze trasversali e per l'orientamento
- ➔ • **Viaggi di istruzione e attività formative** durante il viaggio
- ➔ • **Progetti didattici** in viaggio



**OPPORTUNITÀ DI CREARE IL PROPRIO VIAGGIO SECONDO SPECIFICHE ESIGENZE.**

Per le destinazioni Spagna e Grecia sono escluse le isole.

## FORMULE DI VIAGGIO

### HOTEL ON BOARD

Viaggio circolare con sosta di una giornata o una notte nel porto di destinazione (Barcellona, Livorno, Olbia o Napoli); attività formative ed escursioni.

### SOLO NAVE

Semplice traversata o viaggio circolare per una più lunga permanenza a bordo; attività formative; tutte le linee.

### NAVE + HOTEL

Viaggio di istruzione, pacchetto completo di trasporto, soggiorno, visite ed escursioni; tutte le linee. Durante il viaggio in nave è possibile effettuare attività formative a bordo.





## Percorsi formativi

**PCTO modulabili** fino ad un massimo di 4 settimane, adeguati alle peculiarità dei diversi percorsi scolastici e ad eventuali progetti **PON/POR** e **Alternanza Scuola - lavoro**

I **PCTO - Percorsi per le competenze trasversali e per l'orientamento**, svolti a bordo delle navi della flotta del Gruppo Grimaldi, sono proposti a titolo gratuito in affiancamento ai viaggi di istruzione, sono strutturati in linea con le esigenze dei diversi indirizzi scolastici al fine di arricchire la formazione teorica acquisita in classe con attività pratiche sul campo.

Con i **PCTO**, le **Istituzioni Scolastiche** progettano i percorsi tenendo conto:

- degli indirizzi di studio
- dell'analisi dei bisogni formativi dell'utenza
- delle caratteristiche del contesto socio-economico di riferimento.

I percorsi si svolgono a bordo delle unità in servizio sui collegamenti marittimi Grimaldi Lines; prevedono un'attività di familiarizzazione, con avvicinamento alle professioni del mare, calibrata in base alla permanenza degli studenti sulle navi.

Le attività formative vengono effettuate in nave durante la navigazione con l'ausilio dell'equipaggio di bordo e di partner esterni specializzati.

L'assistenza dei tutor di bordo trasmette non solo le caratteristiche delle diverse figure professionali dell'equipaggio e la passione per l'arte della navigazione, ma un vero amore per il mare e la sua salvaguardia attraverso conoscenza ed impiego di tecnologie avanzate che rendono le navi del **Gruppo Grimaldi** sempre più **green**.



### FORMAZIONE A CURA DELL'EQUIPAGGIO DI BORDO

#### ISTITUTI NAUTICI

Indirizzo trasporti e logistica

#### ISTITUTI TECNICI

Indirizzo Meccanica

Indirizzo Elettronica ed Elettrotecnica

Indirizzo Turistico

#### ISTITUTI PROFESSIONALI

Indirizzo Alberghiero

Indirizzo per Operatore del benessere



### FORMAZIONE A CURA DI PARTNER ESTERNI

*In collaborazione con NarteA*

#### ISTITUTO TECNICO: INDIRIZZO TURISTICO

- L'arte del comunicare. Travel Blog
- Management della Destinazione Turistica

#### ISTITUTO PROFESSIONALE: INDIRIZZO ALBERGHIERO

- Viaggio sensoriale alla scoperta del patrimonio enologico Italia-Spagna
- Viaggio sensoriale alla scoperta del patrimonio enologico siciliano con un itinerario dedicato all'epopea dei Florio

## Attività formative in viaggio



Ampia gamma di **programmi formativi ricchi e modulabili** dedicati agli **Istituti Scolastici**, in base all'indirizzo di studio di riferimento.

### ISTITUTO NAUTICO

- Familiarizzazione con procedure, apparati, strumenti e dotazioni relative alla safety e security
- Illustrazione di sistemi, procedure ed esercitazioni di emergenza
- Familiarizzazione ed utilizzo delle apparecchiature di bordo
- Familiarizzazione con la vita di bordo e partecipazione ai turni di guardia [a discrezione del Comandante]
- Illustrazione delle carte e delle pubblicazioni nautiche e pianificazione della navigazione
- Esercizi di cinematica a mezzo di strumentazione A.R.P.A.
- Uso dell'inglese tecnico con specifico riferimento all'applicazione in campo marittimo
- Spiegazione delle attività di ormeggio e disormeggio
- Spiegazione del maneggio del carico
- Spiegazione della lettura dei disegni di scafo e allestimento
- Spiegazione della stabilità della nave e sistemi di calcolo
- Familiarizzazione con i sistemi di controllo e comando relativi agli impianti di zavorra e bilanciamento
- Illustrazione dell'uso delle monografie

### INTEGRAZIONE PER PERCORSO INDIRIZZO TRASPORTI E LOGISTICA

- Spiegazione dei controlli e verifiche di sicurezza ai macchinari in porto
- Spiegazione delle attività di conduzione con nave automatizzata
- Illustrazione della conduzione del mezzo navale

### ISTITUTI TECNICI

#### PERCORSO INDIRIZZO ELETTRONICA ED ELETTROTECNICA

- Familiarizzazione con procedure, apparati, strumenti e dotazioni relative alla safety e security
- Illustrazione di sistemi, procedure ed esercitazioni di emergenza
- Visita degli impianti principali ed ausiliari in apparato motore
- Illustrazione dei sistemi ausiliari di bordo
- Spiegazione dell'acquisizione e controllo dati motore elettrico e circuito di controllo
- Illustrazione degli schemi elettrici
- Visita dei quadri, sottoquadri e avviatori elettrici
- Familiarizzazione con gli impianti di distribuzione dell'energia elettrica di bordo
- Illustrazione delle manovre di ripartizione dei carichi elettrici durante le fasi di navigazione e manovra
- Spiegazione dei controlli e delle verifiche per la sicurezza dei macchinari elettrici
- Illustrazione dell'impianto elettrico di emergenza
- Uso dell'inglese tecnico con specifico riferimento all'applicazione in campo marittimo

#### PERCORSO INDIRIZZO MECCANICA

- Spiegazione della manutenzione e della gestione degli impianti di bordo, di propulsione e di produzione di energia
- Spiegazione del controllo di alimentazione meccanica e termodinamica - pompe centrifughe
- Illustrazione dei sistemi di automazione
- Illustrazione della gestione degli impianti di bordo (es. health center, cucina)
- Illustrazione delle attività di controllo di motrici e macchinari ausiliari
- Visita degli impianti di automazione
- Spiegazione macchinari di officina



## ISTITUTI TECNICI PERCORSO TURISTICO

- Familiarizzazione con procedure, apparati, strumenti e dotazioni relative alla safety e security
- Illustrazione di sistemi, procedure ed esercitazioni di emergenza
- Illustrazione ed approfondimento dei compiti e delle responsabilità dell'Hotel Manager e del suo staff
- Illustrazione delle attività di reception con eventuale partecipazione attiva (a discrezione del Commissario)
- Affiancamento alle attività di accoglienza passeggeri e spiegazione delle procedure di check-in di bordo
- Spiegazione delle procedure di controllo documenti, permessi di soggiorno, autovetture e bagagli
- Spiegazione della gestione gruppi a bordo
- Illustrazione dei Criteri di analisi della Customer Satisfaction
- Spiegazione dei programmi informatici in gestione all'Hotel department (es. DMGPAX, DMSQL, Amos Business)
- Uso dell'inglese tecnico con specifico riferimento all'applicazione in campo marittimo



## ISTITUTO PROFESSIONALE PERCORSO INDIRIZZO ALBERGHIERO

- Familiarizzazione con procedure, apparati, strumenti e dotazioni relative alla safety e security
- Illustrazione di sistemi, procedure ed esercitazioni di emergenza
- Illustrazione delle attività preposte al personale di camera (capo alloggi, bar manager, gestione aree comuni)
- Illustrazione delle attività del responsabile catering e del cambusiere (stoccaggio ed approvvigionamento merci) con visita della cucina, della cambusa e dei ristoranti
- Illustrazione da parte dello Chef della definizione del menu con focus sui food costs
- Illustrazione delle attività di reception con eventuale partecipazione attiva (a discrezione del Commissario)
- Spiegazione dei programmi informatici in gestione all'Hotel department (es. DMGPAX, DMSgL, Amos Business)
- Illustrazione delle procedure HACCP
- Uso dell'inglese tecnico con specifico riferimento all'applicazione in campo marittimo



## INTEGRAZIONE PER OPERATORE DEL BENESSERE

- Familiarizzazione con il personale dell'Health center
- Illustrazione ed approfondimento delle attività preposte al responsabile Health center e suo staff
- Illustrazione delle attività legate alla manutenzione degli impianti



## Attività formative in viaggio



### LICEI E ISTITUTI TECNICI

#### PERCORSI IN COMUNICAZIONE MULTIMEDIALE E ORGANIZZAZIONE TURISTICO-CULTURALE

##### THE TRAVEL BLOG

- **Modulo 1:** comunicazione Sociale e multimediale di massa
- **Modulo 2:** comunicazione, target, update, content, SEO
- **Modulo 3:** organizzazione in ambito turistico culturale
- **Modulo 4:** creare un Blog con Wordpress
- **Modulo 5:** l'inglese commerciale nel linguaggio turistico

##### MANAGEMENT DELLA DESTINAZIONE TURISTICA

- **Modulo 1:** comunicazione turistica
- **Modulo 2:** social e multimedialità nel turismo
- **Modulo 3:** Case History Barcellona

#### PERCORSO INDIRIZZO AGRARIO E ALBERGHIERO

##### COSA 'BOLLE' IN CATALOGNA

##### VIAGGIO SENSORIALE ALLA SCOPERTA DEL PATRIMONIO ENOLOGICO ITALIA-SPAGNA

I vitigni italiani e spagnoli, Cava e Spumante a confronto

##### IL MARSALA, ORGOGLIO SICILIANO

##### VIAGGIO SENSORIALE ALLA SCOPERTA DEL PATRIMONIO ENOLOGICO SICILIANO CON UN ITINERARIO DEDICATO ALL'EPOPEA DEI FLORIO.

Il marsala, il vino italiano più conosciuto al mondo, prodotto in Sicilia da tempo immemore

I progetti, si basano su moduli strutturati in relazione ai tempi di navigazione e alla permanenza a terra, forniscono un ampio contributo in termini di trasmissione di conoscenza sulla viticoltura, sulla qualità del vino, sui sistemi

di vinificazione e sull'analisi organolettica, coinvolgendo i ragazzi attraverso una formazione non solo teorica ma anche pratica, grazie alle varie attività organizzate.

- **Modulo 1:** Conoscenza dei principali vitigni; sistemi di allevamento in funzione della produzione finale, delle caratteristiche ambientali, del vitigno; tecniche di vinificazione del vino; conoscenza dei fondamenti del marketing nel settore viticolo.
- **Modulo 2:** Individuazione dei principali difetti del vino; teoria e tecnica della degustazione e riconoscimento dei valori qualitativi di un vino; analisi sensoriale. Prova intercorso: la vista - il primo approccio con il bicchiere da utilizzare, il gusto - sensazioni tattili e sensazioni gustative, l'olfatto - da cosa dipendono i profumi di un vino. Attività laboratoriale di riconoscimento di colori, profumi e gusti utilizzando tutti i sensi.
- **Modulo 3:** Focus sul patrimonio vitivinicolo [Catalogna e vino spumante Cava; Sicilia e il vino Marsala]; le zone di produzione. Prova intercorso pertinente al singolo viaggio (facoltativa): tour/visita in una delle cantine della Catalogna per la produzione di Cava; tour/visita in una Cantina della Sicilia per la produzione del Marsala.
- **Modulo 4:** Funzioni del sommelier: dall'apertura della bottiglia al servizio in sala, gestione della cantina e approcci sull'abbinamento cibo/vino. Analisi/feedback su quanto appreso dalla visita in cantina [facoltativa]. Prova intercorso: addestramento di un panel di degustatori e preparazione di una scheda descrittiva, prova pratica di apertura e servizio.
- **Modulo 5:** Elaborato finale

**PROGETTI REALIZZABILI CON FORMULA DI 4 GIORNI DI VIAGGIO**

# Progetti formativi a bordo

## SBARCO TEMPORANEO

[valido per tutte le linee marittime]

In assenza di prenotazioni di escursioni organizzate, durante le soste diurne in porto, la possibilità di sbarco temporaneo dovrà essere concordata con il Commissario di bordo.

Per determinate linee marittime, in fase di prenotazione, è necessario trasmettere la lista nominativa su carta intestata della scuola e copia scansionata dei documenti di identità dei passeggeri.



<b>DESTINAZIONI:</b>	Tutte le linee marittime Grimaldi Lines nazionali e internazionali
<b>PERIODO:</b>	Settembre-maggio (restanti mesi: su richiesta)
<b>PARTENZE:</b>	A data libera
<b>SOLUZIONI DI VIAGGIO:</b>	Modulabili nella durata con itinerari da costruire su misura
<b>ATTIVAZIONE PCTO:</b>	Su richiesta preventiva da parte della Scuola e stipula di apposita convenzione
<b>ATTESTATO DI PARTECIPAZIONE E MONTE ORE DI ATTIVITÀ CERTIFICABILE:</b>	8 ore per giorno di effettiva navigazione, praticabile unicamente in orario diurno

## → ITINERARI SUGGERITI

### LINEA SICILIA

#### VIAGGIO CIRCOLARE A PALERMO 3 GIORNI - PARTENZA DA NAPOLI

##### 1° GIORNO

##### NAPOLI > NAVIGAZIONE

In serata, ritrovo dei Partecipanti presso la biglietteria Grimaldi Lines nel porto di imbarco. Check-in e sistemazione a bordo. Cena e Pernottamento.

##### 2° GIORNO

##### PALERMO > NAVIGAZIONE

Prima colazione e inizio attività PCTO (Percorsi per le Competenze Trasversali e per l'Orientamento) a cura del personale di bordo. Pranzo e operazioni di sbarco. Incontro con la guida e visita della Palermo monumentale e del suo centro storico. Rientro a bordo. Cena e pernottamento.

##### 3° GIORNO

##### NAPOLI

Prima colazione e ritiro attestato di partecipazione. Al mattino arrivo a Napoli. Operazioni di sbarco e termine dei servizi. *[possibilità di abbinare una visita della Napoli monumentale, in pullman e con guida, successivo trasferimento alla stazione ferroviaria].*

Pensione completa durante la permanenza a bordo delle navi. Possibilità di organizzare escursioni facoltative in base alle soste nei porti di scalo.

### LINEA SICILIA

#### HOTEL ON BOARD A NAPOLI 4 GIORNI - PARTENZA DA PALERMO

##### 1° GIORNO

##### PALERMO > NAVIGAZIONE

In serata, ritrovo dei Partecipanti presso la biglietteria Grimaldi Lines nel porto di imbarco. Check-in e sistemazione a bordo. Pernottamento.

##### 2° GIORNO

##### NAPOLI

Prima colazione e inizio attività PCTO (Percorsi per le Competenze Trasversali e per l'Orientamento) a cura del personale di bordo. Pranzo e operazioni di sbarco. Incontro con la guida e visita della Napoli monumentale e del suo centro storico. Rientro a bordo. Cena e pernottamento.

##### 3° GIORNO

##### ESCURSIONE ALLA REGGIA DI CASERTA > NAVIGAZIONE

Prima colazione e attività PCTO. Operazioni di sbarco e trasferimento alla Reggia di Caserta per visita degli Appartamenti Reali. Pranzo con cestino. Al termine della visita rientro a bordo. Cena e pernottamento. Partenza per Palermo.

##### 4° GIORNO

##### PALERMO

Prima colazione e ritiro attestato di partecipazione. Al mattino arrivo a Palermo. Operazioni di sbarco e termine dei servizi.

## LINEA SICILIA

### HOTEL ON BOARD A LIVORNO

4 GIORNI - PARTENZA DA PALERMO

#### 1° GIORNO

##### PALERMO > NAVIGAZIONE

In serata, ritrovo dei Partecipanti presso la biglietteria Grimaldi Lines nel porto di imbarco. Check-in e sistemazione a bordo. Pernottamento.

#### 2° GIORNO

##### LIVORNO

Pensione completa a bordo e giornata dedicata allo svolgimento delle attività PCTO (Percorsi per le Competenze Trasversali e per l'Orientamento) a cura del personale di bordo. Pernottamento a bordo.

#### 3° GIORNO

##### LIVORNO > NAVIGAZIONE

Pensione completa a bordo. Giornata dedicata allo svolgimento delle attività PCTO (Percorsi per le Competenze Trasversali e per l'Orientamento) a cura del personale di bordo. Partenza per Palermo. Pernottamento a bordo.

*Possibilità di escursione facoltativa a Firenze. Operazioni di sbarco e partenza con bus privato per Firenze per visita guidata della città. Pranzo con cestino. Al termine della visita rientro a bordo, in tempo per le operazioni di imbarco.*

#### 4° GIORNO

##### PALERMO

Prima colazione e pranzo a bordo. Mattinata in navigazione dedicata allo svolgimento delle attività PCTO a cura del personale di bordo. Conclusione del progetto e rilascio dell'attestato di partecipazione. Arrivo a Palermo. Operazioni di sbarco e termine dei servizi.



## LINEA SICILIA

### VIAGGIO CIRCOLARE

3 GIORNI - PARTENZA DA LIVORNO

#### 1° GIORNO

##### LIVORNO > NAVIGAZIONE

Nel pomeriggio ritrovo dei Partecipanti presso la biglietteria Grimaldi Lines nel porto di imbarco. Check-in e sistemazione a bordo. Inizio attività PCTO (Percorsi per le Competenze Trasversali e per l'Orientamento) a cura del personale di bordo. Cena e Pernottamento.

#### 2° GIORNO

##### PALERMO > NAVIGAZIONE

Giornata dedicata alle attività PCTO (Percorsi per le Competenze Trasversali e per l'Orientamento) a cura del personale di bordo. Pensione completa a bordo. Partenza per Livorno.

#### 3° GIORNO

##### NAVIGAZIONE > LIVORNO

Prima colazione e pranzo a bordo. Completamento delle attività PCTO (Percorsi per le Competenze Trasversali e per l'Orientamento) a cura del personale di bordo. Ritiro attestato di partecipazione. Nel pomeriggio arrivo a Livorno. Operazioni di sbarco e termine dei servizi.

La disponibilità degli itinerari andrà riconfermata in base al periodo di viaggio prescelto dalla Scuola

## LINEA SPAGNA

### HOTEL ON BOARD A BARCELLONA

4 GIORNI - PARTENZA DA CIVITAVECCHIA

#### 1° GIORNO

##### CIVITAVECCHIA > NAVIGAZIONE

In serata, ritrovo dei Partecipanti presso la biglietteria Grimaldi Lines nel porto di imbarco. Check-in e sistemazione a bordo. Pernottamento.

#### 2° GIORNO

##### NAVIGAZIONE

Pensione completa a bordo. Giornata in navigazione dedicata allo svolgimento delle attività PCTO (Percorsi per le Competenze Trasversali e per l'Orientamento) a cura del personale di bordo. Pernottamento a bordo.

#### 3° GIORNO

##### BARCELLONA

Pensione completa a bordo. Giornata dedicata allo svolgimento delle attività PCTO (Percorsi per le Competenze Trasversali e per l'Orientamento) a cura del personale di bordo. Pernottamento a bordo. In serata, partenza per Civitavecchia. Cena e pernottamento.

*Possibilità di escursione facoltativa a Barcellona: operazioni di sbarco. Incontro con bus privato e guida in lingua italiana per visita della città. Pomeriggio a disposizione dei partecipanti. Rientro libero a bordo, in tempo per le operazioni di imbarco.*

#### 4° GIORNO

##### NAVIGAZIONE > CIVITAVECCHIA

Prima colazione e pranzo a bordo. Giornata in navigazione dedicata allo svolgimento delle attività PCTO a cura del personale di bordo. Conclusione del progetto e rilascio dell'attestato di partecipazione. Arrivo a Civitavecchia. Operazioni di sbarco e termine dei servizi.



## LINEA SPAGNA

# VIAGGIO CIRCOLARE A BARCELLONA

3 GIORNI - PARTENZA DA CIVITAVECCHIA

### 1° GIORNO

#### CIVITAVECCHIA > NAVIGAZIONE

In serata, ritrovo dei Partecipanti presso la biglietteria Grimaldi Lines nel porto di imbarco. Check-in e sistemazione a bordo. Pernottamento.

### 2° GIORNO

#### NAVIGAZIONE > BARCELLONA

Pensione completa a bordo. Nave in sosta diurna al porto di Barcellona. Giornata dedicata allo svolgimento delle attività PCTO (Percorsi per le Competenze Trasversali e per l'Orientamento) a cura del personale di bordo. In serata partenza per Civitavecchia. Pernottamento a bordo.

*Possibilità di escursione facoltativa a Barcellona: operazioni di sbarco. Incontro con bus privato e guida in lingua italiana per visita della città. Pranzo al sacco. Pomeriggio a disposizione. Rientro libero a bordo e partenza per Civitavecchia. Cena e pernottamento.*

### 3° GIORNO

#### NAVIGAZIONE > CIVITAVECCHIA

Prima colazione e pranzo a bordo. Giornata in navigazione dedicata allo svolgimento delle attività PCTO a cura del personale di bordo. Conclusione del progetto e rilascio dell'attestato di partecipazione. Arrivo a Civitavecchia. Operazioni di sbarco e termine dei servizi.



## LINEA SPAGNA

# VIAGGIO CIRCOLARE E HOTEL ON BOARD A BARCELLONA

8 GIORNI - PARTENZA DA PORTO TORRES

### 1° GIORNO

#### PORTO TORRES > NAVIGAZIONE

Al mattino, ritrovo dei Partecipanti presso la biglietteria Grimaldi Lines nel porto di imbarco. Check-in e sistemazione a bordo. Giornata in navigazione dedicata allo svolgimento delle attività PCTO (Percorsi per le Competenze Trasversali e per l'Orientamento) a cura del personale di bordo. Pensione completa a bordo. Pernottamento.

### 2° GIORNO

#### BARCELLONA > NAVIGAZIONE

Pensione completa a bordo. Giornata dedicata allo svolgimento delle attività PCTO (Percorsi per le Competenze Trasversali e per l'Orientamento) a cura del personale di bordo. In serata, partenza per Civitavecchia. *Possibilità di escursione facoltativa a Barcellona: operazioni di sbarco. Incontro con bus privato e guida in lingua italiana per visita della città. Pranzo al sacco. Pomeriggio a disposizione.*

*Rientro libero a bordo e partenza per Civitavecchia. Cena e pernottamento.*

### 3° GIORNO

#### CIVITAVECCHIA > NAVIGAZIONE

Pensione completa a bordo. Giornata in navigazione dedicata allo svolgimento delle attività PCTO (Percorsi per le Competenze Trasversali e per l'Orientamento) a cura del personale di bordo. Dopo la mezzanotte, partenza per Barcellona.

### 4° GIORNO

#### BARCELLONA > NAVIGAZIONE

Pensione completa a bordo. Giornata in navigazione dedicata allo svolgimento delle attività PCTO (Percorsi per le Competenze Trasversali e per l'Orientamento) a cura del personale di bordo. Sosta a Barcellona.

### 5° GIORNO

#### BARCELLONA > NAVIGAZIONE

Pensione completa a bordo. Giornata dedicata allo svolgimento delle attività PCTO (Percorsi per le Competenze Trasversali e per l'Orientamento) a cura del personale di bordo. In serata, partenza per Civitavecchia. Pernottamento a bordo.

*Possibilità di escursione facoltativa a Barcellona: operazioni di sbarco. Incontro con bus privato e guida in lingua italiana per visita della città. Pranzo al sacco. Pomeriggio a disposizione.*

*Rientro libero a bordo e partenza per Civitavecchia. Cena e pernottamento.*

### 6° GIORNO

#### NAVIGAZIONE > CIVITAVECCHIA

Pensione completa a bordo. Giornata in navigazione dedicata allo svolgimento delle attività PCTO (Percorsi per le Competenze Trasversali e per l'Orientamento) a cura del personale di bordo. In serata, partenza per Barcellona. Pernottamento a bordo.

### 7° GIORNO

#### NAVIGAZIONE > BARCELLONA

Pensione completa a bordo. Giornata in navigazione dedicata allo svolgimento delle attività PCTO (Percorsi per le Competenze Trasversali e per l'Orientamento) a cura del personale di bordo. In serata, partenza per Porto Torres. Pernottamento a bordo.

### 8° GIORNO

#### NAVIGAZIONE > PORTO TORRES

Prima colazione e pranzo a bordo. Mattinata in navigazione dedicata allo svolgimento delle attività PCTO a cura del personale di bordo. Conclusione del progetto e rilascio dell'attestato di partecipazione. Arrivo a Porto Torres. Operazioni di sbarco e termine dei servizi.

## LINEA SARDEGNA

### VIAGGIO CIRCOLARE DA OLBIA

3 GIORNI - PARTENZA DA OLBIA

#### 1° GIORNO

##### OLBIA > NAVIGAZIONE

In serata, ritrovo dei Partecipanti presso la biglietteria Grimaldi Lines nel porto di imbarco. Check-in e sistemazione a bordo. Cena e Pernottamento.

#### 2° GIORNO

##### LIVORNO > NAVIGAZIONE

Prima colazione e inizio attività PCTO (Percorsi per le Competenze Trasversali e per l'Orientamento) a cura del personale di bordo. Pranzo, cena e pernottamento a bordo. Partenza per Olbia.

*Possibilità di escursione facoltativa a Firenze: operazioni di sbarco e partenza con bus privato per Firenze per visita guidata della città. Pranzo con cestino. Al termine della visita rientro a bordo, in tempo per le operazioni di imbarco.*

#### 3° GIORNO

##### OLBIA

Prima colazione e ritiro attestato di partecipazione. Al mattino arrivo a Olbia. Operazioni di sbarco e termine dei servizi.



## LINEA SARDEGNA

### VIAGGIO CIRCOLARE DA LIVORNO

3 GIORNI - PARTENZA DA LIVORNO

#### 1° GIORNO

##### LIVORNO > NAVIGAZIONE

In serata, ritrovo dei Partecipanti presso la biglietteria Grimaldi Lines nel porto di imbarco. Check-in e sistemazione a bordo. Cena e Pernottamento.

#### 2° GIORNO

##### OLBIA > NAVIGAZIONE

Prima colazione e inizio attività PCTO (Percorsi per le Competenze Trasversali e per l'Orientamento) a cura del personale di bordo. Pranzo, cena e pernottamento a bordo. Partenza per Livorno.

*Possibilità di escursione facoltativa: operazioni di sbarco e partenza con bus privato per Olbia. Visita del Museo Archeologico, con l'esposizione dei relitti delle 24 navi romane recuperate nell'area dell'antico porto; all'imponente Nuraghe Riu Mulinu una delle fortificazioni nuragiche più importanti del nord Sardegna; ed infine al Castello di Pedres di XII sec. e alle tombe nuragiche dei giganti Su Monte de s'Ape, dell'età del bronzo. Pranzo con cestino. Al termine delle visite rientro a bordo, in tempo per le operazioni di imbarco.*

#### 3° GIORNO

##### LIVORNO

Prima colazione e ritiro attestato di partecipazione. Al mattino arrivo a Olbia. Operazioni di sbarco e termine dei servizi.

Ulteriori itinerari suggeriti da realizzare a bordo delle unità Grimaldi Lines:

*Linea SARDEGNA: partenze da Palermo, Cagliari e Napoli.*

*Linea GRECIA: partenze da Brindisi e Ancona per Igoumenitsa.*





## Linee guida

### NORMATIVA E CONDIZIONI PER LA REALIZZAZIONE E LO SVOLGIMENTO DEI PCTO A BORDO

- Possono accedere ai PCTO-percorsi per le competenze trasversali e l'orientamento- gli studenti che abbiano seguito, sulla Piattaforma dell'Alternanza Scuola-Lavoro, lo specifico corso base "Salute e Sicurezza sui luoghi di Lavoro", ai sensi del D.lgs. (decreto Legislativo) 81/08, reso obbligatorio dal MIUR e organizzato in collaborazione con l'INAIL. E' richiesta adeguata copertura assicurativa contro gli infortuni sul lavoro e malattie professionali (INAIL) e per la responsabilità civile verso terzi. Tali adempimenti restano in capo all'Istituzione Scolastica
- I PCTO sono sviluppati in piena conformità con la normativa vigente in materia di sicurezza. Durante la permanenza a bordo l'impegno dello studente è quello di attenersi alle norme di sicurezza e alle disposizioni aziendali impartite dal tutor.
- Convenzione per attivazione PCTO: Grimaldi Lines adotta la documentazione del MIUR per la stipula della Convenzione tra Istituzione Scolastica e Soggetto Ospitante, pertanto la stessa non può essere modificata. In ottemperanza del D.L. 48 del 04/05/2023, in vigore dal 05/05/2023, Grimaldi Lines ha provveduto ad integrare il proprio Documento di Valutazione dei Rischi [DVR] con sezione specifica che indica le misure di prevenzione e i Dispositivi di Protezione Individuale [DPI]. L'integrazione al DVR è allegata alla Convenzione e fornita all'Istituzione Scolastica cui resta obbligo di restituire il documento sottoscritto e protocollato nella sua interezza.
- Per gli Istituti Tecnici e Professionali è a carico della scuola la Dotazione DPI - Dispositivo di Protezione Individuale; si rinvia al DVR per il dettaglio delle procedure vigenti.
- Calendario percorsi: la programmazione è a date libere, secondo la disponibilità della linea marittima e dell'unità prescelte.
- La scuola è tenuta a comunicare all'atto della richiesta l'indirizzo di studio degli studenti che partecipano al percorso con la suddivisione degli stessi secondo le diverse articolazioni. L'istituto, che richiede un PCTO non aderente al proprio indirizzo, è tenuto a rilasciare un documento (su propria carta intestata e a firma del D.S.) col quale dichiara che intende attivare uno dei PCTO disponibili e realizzabili a bordo delle unità Grimaldi Lines.
- I programmi e le attività formative, studiati in funzione dell'indirizzo di studio, sono da considerarsi puramente indicativi [gli orari vengono definiti nel dettaglio con il personale di bordo al momento dell'imbarco in base alle schedule della nave].
- Le attività formative sono calibrate in base alla linea marittima prescelta e alla permanenza a bordo; i percorsi di durata inferiore a 5 giorni prevedono formazione tramite attività illustrative.
- Le attività dei PCTO da svolgere durante la navigazione a bordo delle navi della flotta del Gruppo Grimaldi, vengono proposti agli studenti a titolo gratuito; rimangono a carico dell'istituzione scolastica servizi diversi dalla formazione, quali i costi per vitto, alloggio e trasferimenti per raggiungere i porti di imbarco. Per i docenti è garantita la gratuità in ragione di 1 docente accompagnatore gratuito ogni 15 allievi con sistemazione in cabina singola superior (salvo disponibilità).
- All'atto dell'imbarco sull'unità Grimaldi Lines, il Tutor scolastico è tenuto ad interfacciarsi con il Commissario di Bordo per ricevere istruzioni circa l'organizzazione delle attività e la permanenza a bordo; durante il viaggio è richiesta supervisione e partecipazione attiva dei docenti accompagnatori.
- È onere della scuola provvedere all'eventuale passaggio di consegne e informazioni da un Docente accompagnatore all'altro, in caso di avvicendamento, e dal Tutor al Docente accompagnatore.
- Valutazione e Certificazione PCTO: al termine del percorso è rilasciato ad ogni studente l'Attestato di partecipazione al PCTO il cui monte ore è calibrato in base alla permanenza a bordo e alla linea marittima prescelta [comunque non eccedenti le 8h giornaliere da svolgersi in orario diurno]. E' responsabilità del Tutor Scolastico accertarsi del rilascio degli attestati di partecipazione, prima della fine del viaggio e dell'avvenuto sbarco.
- Vista la natura dell'attività armatoriale e l'avvicinarsi del personale di bordo, non è possibile fornire preventivamente i nominativi dei tutor di bordo.
- L'eventuale partecipazione ai turni di guardia [attività riservata agli istituti nautici e tecnici] sarà concessa a piccoli gruppi di studenti, maggiori di anni 16, esclusivamente previa autorizzazione del Comando Nave che si riserva la facoltà di identificare eventuali cause ostative [es. condizioni meteo avverse]. In particolare, i turni di guardia, sia notturni che diurni, nella sezione macchina non potranno essere svolti dai minori di anni 18. L'attività sarà preclusa agli studenti con provvedimenti disciplinari, che mostreranno un comportamento inadeguato nella vita di bordo o che non rispetteranno gli ordini loro impartiti.
- Si suggerisce la partecipazione di 15 massimo 20 alunni per viaggio, da suddividere durante la permanenza a bordo in gruppi da 5/7 risorse idonee ad una corretta turnazione.

- Le Esercitazioni di emergenza generale possono essere svolte nei giorni feriali [da lunedì a venerdì], l'eventuale svolgimento potrà essere concordato a bordo su esplicita richiesta del docente accompagnatore.
- Le liste passeggeri devono essere trasmesse almeno 15 giorni prima della partenza con relativi abbinamenti nelle cabine, a tutela degli studenti; Dati obbligatori richiesti per ogni passeggero: Nome / Cognome - Data di Nascita - Nazionalità - Sesso - Tipo/Nr. e data scadenza del documento in corso di validità ed idoneo per l'espatrio - Email e recapito telefono mobile del Docente Referente o Capogruppo.
- **Documento di Viaggio:** tutti i passeggeri devono obbligatoriamente essere in possesso del documento di identità valido al momento del Check-in al porto di partenza. A tal proposito non sarà in nessun caso consentito l'imbarco con la mera autocertificazione ex DPR 445/2000. In caso contrario l'imbarco sarà rifiutato, senza diritto al rimborso del biglietto.  
**Cittadini UE:** Carta d'identità, Passaporto, inderogabilmente in corso di validità ed in originale [non saranno accettate fotocopie cartacee, copie digitali salvate sul proprio cellulare, o ricevuta di richiesta CIE in caso di viaggi fuori dal territorio italiano]. Per maggiori dettagli si prega di consultare il sito web della Polizia di Stato [www.poliziadistato.it]  
**Cittadini Extra-Ue:** Passaporto del Paese di origine + Permesso di Soggiorno o Visto per un Paese della zona Schengen. Tali documenti devono essere in corso di validità ed in originali [non saranno accettate fotocopie cartacee, copie digitali sul proprio cellulare, richiesta di rinnovo del permesso di soggiorno; non saranno altresì accettate carte di identità rilasciate in Italia poiché non valide per l'espatrio]. Per ulteriori informazioni <https://europa.eu/youreurope/citizens/travel/entry-exit/non-eu-nationals/>

*index\_it.htm. Eventuali ulteriori requisiti e/o documenti necessari all'imbarco saranno comunicati all'Istituzione scolastica. Il Vettore marittimo non potrà in nessun caso rispondere dell'eventuale diniego dello sbarco da parte delle locali autorità, in caso di insufficienza o mancanza della documentazione necessaria per l'ingresso nel Paese di destinazione.*

- Durante le soste nei porti di scalo entrata ed uscita [laddove autorizzate] sono consentite esclusivamente dietro presentazione della carta di imbarco e di un valido documento di identità per l'espatrio [saranno resi noti eventuali ulteriori requisiti e/o documentazione necessaria per viaggiare].
- I percorsi in collaborazione con Partners esterni, attivabili su richiesta e previa disponibilità, sono realizzabili in formula Hotel on Board sulle Cruise Linea Spagna con quorum minimo di 45 partecipanti.
- Materiale a carico della scuola per la realizzazione dei percorsi formativi in collaborazione con NarteA: ogni 15 studenti 1 PC portatile sul quale devono essere installati Word, Excel e Wordpress Instant [in caso di difficoltà, su segnalazione della scuola, Grimaldi metterà in contatto il tutor scolastico con il partner prima della partenza].
- Bagaglio: sono ammessi come bagaglio in franchigia unicamente colli contenenti effetti personali e non destinati alla commercializzazione. Non è ammesso l'imbarco di alcolici, merce pericolosa e nociva [la lista della merce pericolosa e nociva include, ma non è limitata a: armi, esplosivi e droghe].
- Deposito cauzionale: a causa del verificarsi di gravi atti vandalici, commessi da alcuni studenti ai danni delle nostre navi siamo obbligati a misure precauzionali, che auspichiamo possano per lo più fungere da deterrente per i ragazzi e responsabilizzino maggiormente i loro professori accompagnatori e l'intero Istituto. Al

momento dell'imbarco verrà richiesto di versare € 10 a studente, a titolo di deposito cauzionale, restituito al termine della traversata allorché non vengano riscontrati danni volontari e/o colposi da parte dei passeggeri appartenenti al gruppo scolastico. Nel caso in cui, al termine della traversata, dovessero essere riscontrati danni alle pertinenze della nave la cifra versata verrà trattenuta a titolo di risarcimento da parte del Vettore Marittimo, salvo il diritto a richiedere l'eventuale maggior danno. Il Vettore fa pertanto in ogni caso salvo il diritto di agire nelle sedi più opportune per ottenere l'integrale soddisfazione degli eventuali danni subiti.

- Per il trattamento dei dati personali si rimanda alla Privacy Policy della Compagnia, pubblicata sul sito [www.grimaldi-lines.com](http://www.grimaldi-lines.com).
- Schedule suscettibili di variazione: *gli operativi dei collegamenti marittimi sono suscettibili di variazioni a causa di condizioni meteorologiche avverse e/o ritardo nelle operazioni commerciali. Eventuali variazioni saranno tempestivamente comunicate alla Scuola.*
- Le Condizioni Generali di Trasporto sono pubblicate sul sito [www.grimaldi-lines.com](http://www.grimaldi-lines.com).

## Valutazione e Certificazione ASL

Al termine del percorso è rilasciato ad ogni studente **l'attestato di Alternanza Scuola - lavoro** con relativa valutazione ed indicazione delle attitudini mostrate e delle competenze acquisite a bordo.



GRIMALDI LINES  
TOUR OPERATOR

# IN NAVE È TUTTA UN'ALTRA STORIA

VIAGGI DI ISTRUZIONE  
&  
PROGETTI DIDATTICI



speciale studenti 2025-26

- • Le nostre destinazioni sono perfette per le **gite scolastiche!**
- • I pacchetti comprendono: **viaggio, soggiorno, pasti, escursioni, assistenza dei corrispondenti locali** e sono completi di tutte le **assicurazioni di legge.**
- • Il servizio può essere **door-to-door** con **bus privato** dalla scuola e per tutta la durata del viaggio
- • Le attività didattiche sono **personalizzabili** in base alle richieste dell'Istituto ed è possibile **prevedere PCTO** durante il viaggio in nave

INFO & PRENOTAZIONI:  
[touoperator@grimaldi.napoli.it](mailto:touoperator@grimaldi.napoli.it)

# Sali a Bordo

- GRIMALDI RECRUITING -

PARTECIPA AD UNO  
DEI NOSTRI OPEN-DAY  
DEDICATI AL RECRUITING  
E ALLE PROFESSIONI  
DEL MARE

Per ulteriori informazioni  
i Docenti possono contattare  
il nostro Dipartimento:  
[crewgem@grimaldi.napoli.it](mailto:crewgem@grimaldi.napoli.it)  
[www.grimaldi.napoli.it/it/careers.html](http://www.grimaldi.napoli.it/it/careers.html)

## IL MONDO DELLO SHIPPING SEMPRE PIÙ VICINO AGLI STUDENTI

Le **motivazioni** che portano ad occuparsi di mare possono essere diverse: tradizione familiare, casualità, scelta, interesse nato durante gli studi, curiosità verso le professioni di bordo o un'innata passione. Qualunque sia la ragione, **IL MARE offre sbocchi professionali** importanti, con ottime prospettive di carriera.

**Grimaldi Lines**, Compagnia di Navigazione leader nel trasporto passeggeri attraverso il Mediterraneo, intende far conoscere il settore dello **Shipping** e la sua **rilevanza economica**, mettendo in campo la lunga esperienza maturata e **la grande passione** per il mare. Le professioni del mare sono oggi una realtà concreta e a volte poco conosciuta.

Per "lavoro marittimo" si intende ogni attività lavorativa che si svolga in mare e a bordo di un'imbarcazione. Chi presta del "lavoro marittimo" appartiene di norma ad una specifica categoria di lavoratori detta "**gente di mare**".

Il mare oggi offre degli sbocchi professionali importanti da non trascurare nella scelta del proprio futuro con ottime prospettive di crescita e di realizzazione personale.

L'obiettivo del progetto "**Grimaldi Educa**" è quello di diffondere la cultura del mare prendendo in considerazione anche l'ambito professionale e avvicinare così alla professione marittima **i giovani**, spesso distanti da questa realtà lavorativa, soprattutto perché poco informati sulle possibilità di carriera nel settore.



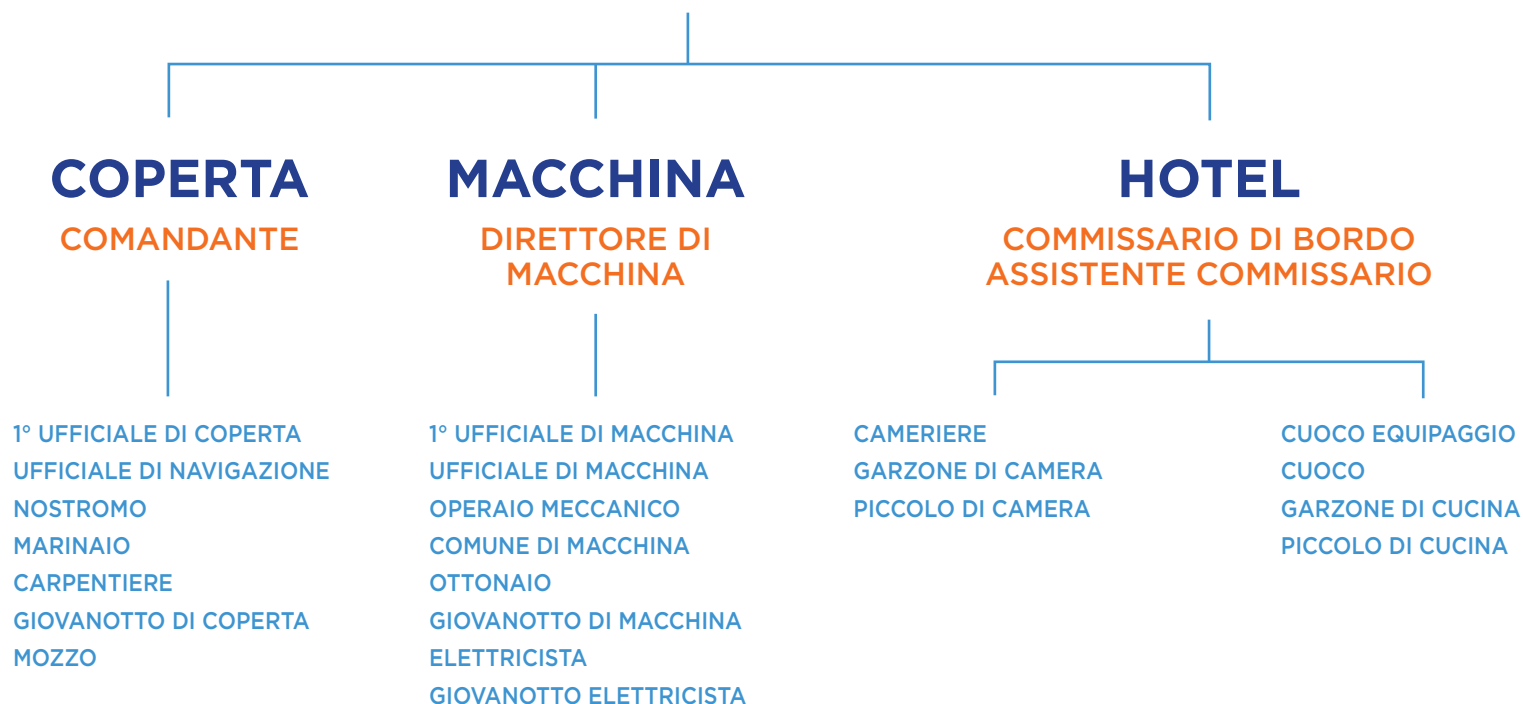
GRIMALDI  
Un mare di  
opportunità



Grimaldi Lines offre la possibilità di organizzare un incontro in presenza con gli studenti al fine di far conoscere più da vicino il settore marittimo, attraverso la scoperta delle sue professioni.

Opportunità lavorative che la Compagnia offre ai giovani che stanno per completare il loro percorso didattico, volto alla formazione in ambito alberghiero/turistico.

## LE QUALIFICHE DI BORDO



# I Partner

GRIMALDI LINES  
si impegna ogni anno  
per ampliare  
offerte ed iniziative  
speciali dedicate  
ai giovani ed  
agevolare la loro  
mobilità.



**ALIS-Italia in Movimento**, è la realtà associativa di riferimento per l'intero comparto della logistica, del trasporto e dei servizi alle imprese in Italia e in Europa. Riunisce e rappresenta in maniera trasversale imprese di logistica, società di autotrasporto, compagnie armatoriali e ferroviarie, aziende fornitrici di servizi, terminalisti, spedizionieri, interporti, porti, aeroporti, Scuole superiori, ITS, Università e centri di ricerca. Ha 5 macro obiettivi: sostenibilità ambientale, sociale ed economica; internazionalizzazione delle imprese; semplificazione e digitalizzazione; formazione e crescita occupazionale; rafforzamento della coesione e continuità territoriale con le grandi isole. **ALIS Academy**, interamente dedicata ai temi della alla valorizzazione del capitale umano, della formazione giovanile e professionale, rappresenta la progettualità dedicata al mondo delle Scuole, degli ITS e dell'Università. Raccoglie i fabbisogni delle imprese, supporta PCTO, stage, tirocini, docenze manageriali, favorisce l'incontro tra domanda e offerta di lavoro, contribuisce ad elevatissime percentuali di placement occupazionale. Con **Alis Academy Village** è presente a **Let Expo**, la grande fiera del trasporto e della logistica sostenibile che si tiene ogni anno a Verona, un'opportunità unica per le aziende alla ricerca di nuovi talenti e per i giovani interessati a scoprire il lavoro del futuro. **La partnership tra ALIS e GRIMALDI rappresenta il presente e il futuro della logistica italiana ed internazionale, a 360 gradi.** [www.alis.it](http://www.alis.it)



Il **Festivaldeigiovani\*** è la più grande piazza di incontro in presenza e di protagonismo attivo delle Generazioni Z e Alpha. Ogni anno il Festivaldeigiovani\* offre percorsi PCTO, riunisce e fa dialogare con la formula dell'edutainment giovani e insegnanti di Scuole, ITS Academy e Università, provenienti da tutta Italia, con professionisti di aziende e istituzioni: confronti, dibattiti e orientamento allo studio e al lavoro in un contesto di ascolto, valorizzazione di idee e talenti, promozione di intelligenza emotiva, azioni di cittadinanza attiva, coinvolgimento sociale, inclusione e sostenibilità. **Tra le iniziative speciali: E-motion dal 22 al 25 novembre 2025, il viaggio in nave di Alfabetizzazione Emozionale con Grimaldi Lines.** [www.noisiamofuturo.it](http://www.noisiamofuturo.it)



**LA GRANDE SFIDA CULTURALE TRA I MIGLIORI ISTITUTI SECONDARI SUPERIORI D'ITALIA. IN PALIO UN VIAGGIO D'ISTRUZIONE A BARCELONA CON GRIMALDI LINES.** L'iniziativa speciale **High School Game**, giunta alla quattordicesima edizione, è il concorso didattico nazionale dedicato agli studenti degli Istituti Secondari Superiori pubblici e paritari. La manifestazione, ideata e organizzata da Planet Multimedia, ha l'obiettivo di promuovere la cultura con tecnologie interattive e multimediali che coinvolgono attivamente i ragazzi. **Grimaldi Lines, main partner dell'evento**, ospita la finalissima a bordo di una delle ammiraglie della flotta [Cruise Roma e Barcelona], in sosta nel porto di Civitavecchia. [www.highschoolgame.it](http://www.highschoolgame.it)



Con **"IOSTUDIO-LA CARTA DELLO STUDENTE"** Grimaldi Lines riserva uno **sconto del 10%\*** sull'acquisto di biglietti per i collegamenti marittimi Grimaldi Lines per Sardegna [ad eccezione delle linee operate in regime di continuità territoriale: Napoli-Cagliari e viceversa, Palermo-Cagliari e viceversa, Civitavecchia-Arbatax e viceversa, Civitavecchia-Cagliari e viceversa], Sicilia, Spagna, Grecia (da e per Brindisi e Ancona), tutto l'anno. Inoltre, attivando l'opzione strumento di pagamento ed utilizzando la carta come prepagata PostePay, ricevi un'ulteriore **agevolazione del 3%** in cash back per l'acquisto di un biglietto Grimaldi Lines [il cash back è riconosciuto retroattivamente da Banco Posta, verifica le condizioni di applicabilità nei siti [www.poste.it](http://www.poste.it) e [www.grimaldi-lines.com](http://www.grimaldi-lines.com)]



Grimaldi Lines è partner ufficiale della **CARTA GIOVANI NAZIONALE**, il progetto, innovativo e tutto digitale, promosso dal Dipartimento per le Politiche Giovanili e il Servizio Civile Universale. Carta Giovani Nazionale fa parte del circuito EYCA (European Youth Card Association), organizzazione non profit che si occupa di promuovere la mobilità e la cittadinanza attiva degli Under 35, e ha un soggetto membro in ogni Paese europeo. I titolari possono godere di uno **sconto del 12%\*** sull'acquisto di biglietti per i collegamenti marittimi Grimaldi Lines per Sardegna [ad eccezione delle linee operate in regime di continuità territoriale: Napoli-Cagliari e viceversa, Palermo-Cagliari e viceversa, Civitavecchia-Arbatax e viceversa, Civitavecchia-Cagliari e viceversa], Sicilia, Spagna, Grecia (da e per Brindisi e Ancona).



**ISIC-INTERNATIONAL STUDENT IDENTITY CARD** certifica lo status di studente e offre numerosi vantaggi e sconti, sia a livello nazionale che internazionale, in vari settori come trasporti, cultura, e intrattenimento. Patrocinata dall'UNESCO, è valida in oltre 130 paesi. I titolari possono godere di uno **sconto del 12%\*** sull'acquisto di biglietti per i collegamenti marittimi Grimaldi Lines per Sardegna [ad eccezione delle linee operate in regime di continuità territoriale: Napoli-Cagliari e viceversa, Palermo-Cagliari e viceversa, Civitavecchia-Arbatax e viceversa, Civitavecchia-Cagliari e viceversa], Sicilia, Spagna, Grecia (da e per Brindisi e Ancona) e Tunisia.

\* Gli sconti si applicano al netto dei diritti fissi, dei costi EU ETS [1], dei servizi di bordo e dei costi non commissionabili. Non si applica su viaggi e prenotazioni di gruppo e in occasione di eventi a bordo. Termini e Condizioni di applicabilità disponibili sul sito <https://www.grimaldi-lines.com/>

[1] Ai sensi della Direttiva (UE) 2023/959, il trasporto marittimo è stato incluso nel sistema di scambio di quote di emissione di gas a effetto serra dell'Unione europea ("EU ETS"). Gli obblighi previsti a carico delle compagnie di navigazione, in particolare quello di acquistare le quote, determinano un aumento dei costi del trasporto marittimo. Pertanto, a partire dal 1° gennaio 2024, nel prezzo del biglietto sarà incorporata, per ciascun passeggero e per ciascun veicolo, una voce denominata 'costi EU ETS', di importo variabile a seconda della linea, non scontabile né rimborsabile. Allo stato, sono escluse dall'applicazione del sistema EU ETS le linee di servizio pubblico (da Napoli e Palermo per Cagliari e viceversa; da Civitavecchia per Arbatax e Cagliari e viceversa).

# Le Linee nel Mediterraneo

## SPAGNA

CIVITAVECCHIA-BARCELLONA  
BARCELLONA-CIVITAVECCHIA  
PORTO TORRES-BARCELLONA  
BARCELLONA-PORTO TORRES

## SARDEGNA

LIVORNO-OLBIA  
OLBIA-LIVORNO  
CIVITAVECCHIA-PORTO TORRES  
PORTO TORRES-CIVITAVECCHIA  
CIVITAVECCHIA-OLBIA  
OLBIA-CIVITAVECCHIA  
NAPOLI-CAGLIARI  
CAGLIARI-NAPOLI  
PALERMO-CAGLIARI  
CAGLIARI-PALERMO  
CIVITAVECCHIA-CAGLIARI  
CAGLIARI-CIVITAVECCHIA  
CIVITAVECCHIA-ARBATAX  
ARBATAX-CIVITAVECCHIA

## SICILIA

LIVORNO-PALERMO  
PALERMO-LIVORNO  
NAPOLI-PALERMO  
PALERMO-NAPOLI  
SALERNO-PALERMO  
PALERMO-SALERNO  
CAGLIARI-PALERMO  
PALERMO-CAGLIARI

## GRECIA

BRINDISI-IGOUMENITSA  
IGOUMENITSA-BRINDISI  
BRINDISI-CORFU

CORFU-BRINDISI  
ANCONA-IGOUMENITSA  
IGOUMENITSA-ANCONA  
ANCONA-CORFU  
CORFU-ANCONA

## TUNISIA

TUNISI-CIVITAVECCHIA  
SALERNO-TUNISI  
TUNISI-SALERNO  
PALERMO-TUNISI  
TUNISI-PALERMO

## ISOLE BALEARI

BARCELLONA-MAHÓN (MINORCA)  
MAHÓN (MINORCA)-BARCELLONA  
BARCELLONA-PALMA (MAIORCA)  
PALMA (MAIORCA)-BARCELLONA  
BARCELLONA-ALCUDIA (MAIORCA)  
ALCUDIA (MAIORCA)-BARCELLONA

BARCELLONA-IBIZA  
IBIZA-BARCELLONA  
BARCELLONA-FORMENTERA  
FORMENTERA-BARCELLONA  
VALENCIA-MAHÓN (MINORCA)  
MAHÓN (MINORCA)-VALENCIA  
VALENCIA-PALMA (MAIORCA)  
PALMA (MAIORCA)-VALENCIA  
PALMA (MAIORCA)-FORMENTERA  
FORMENTERA-PALMA (MAIORCA)  
ALCUDIA (MAIORCA)-MAHÓN (MINORCA)  
MAHÓN (MINORCA)-ALCUDIA (MAIORCA)  
PALMA (MAIORCA)-MINORCA  
MINORCA-PALMA (MAIORCA)  
PALMA (MAIORCA)-IBIZA  
IBIZA-PALMA (MAIORCA)  
VALENCIA-IBIZA  
IBIZA-VALENCIA  
VALENCIA-FORMENTERA  
FORMENTERA-VALENCIA





GRIMALDI *educa*

INFO E PRENOTAZIONI

081 496 444

[gruppi@grimaldi.napoli.it](mailto:gruppi@grimaldi.napoli.it)

[www.grimaldi-lines.com](http://www.grimaldi-lines.com)

[www.grimaldi-touroperator.com](http://www.grimaldi-touroperator.com)



Buon Viaggio!